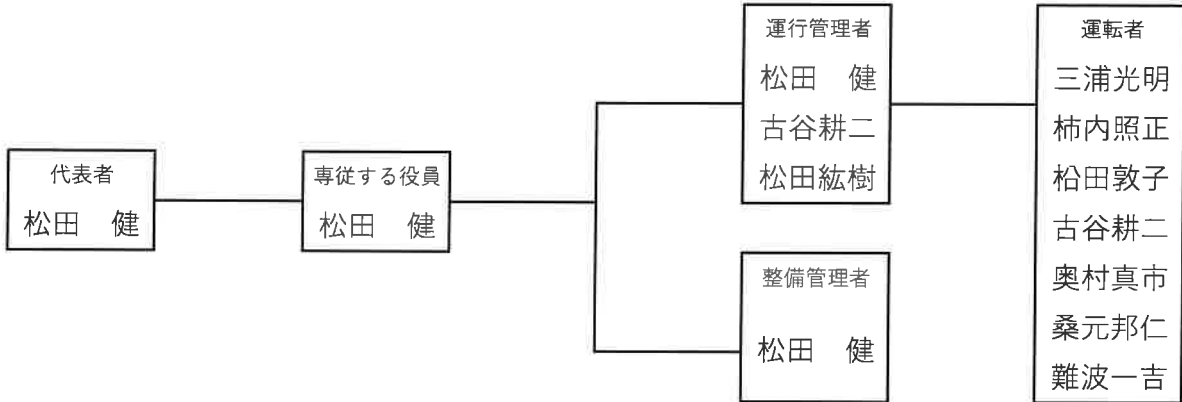


事業用自動車の管理運営体制

1.適切な運行管理者及び整備管理者の選任計画並びに指揮命令系統



2.安全統括管理者 氏名 松田 健

3.点呼等が確実に実施できる体制

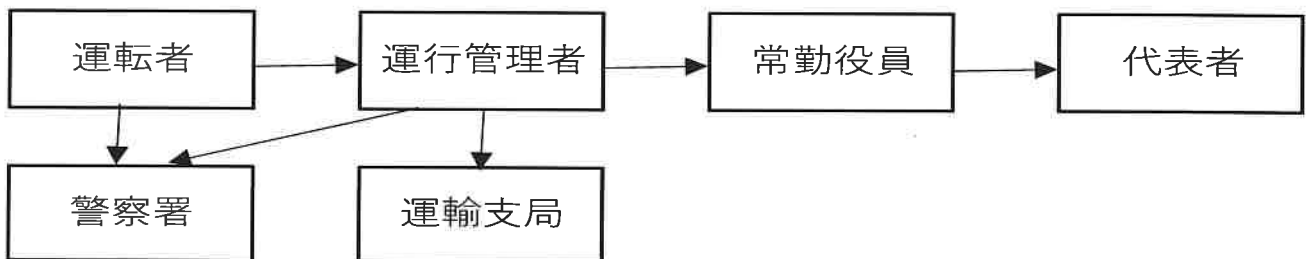
点呼場所	点呼実施者	日常点検の実施場所	日常点検の実施者	営業所と車庫間の距離及び連絡方法
本社営業所	松田 健 古谷耕二 松岡伸行	車庫	運転者	1,000m 電話(携帯)

4.事故防止及び旅客サービス等に対する指導教育及び事故処理の体制

(1) 旅客サービス・事故防止に関する指導教育方法及び計画

研修・講習会等の開催予定 年間 12回

(2) 事故処理連絡体制



5.苦情処理体制

苦情処理 責任者 氏名 松田 健

苦情処理 責任者 氏名 遠藤亮介